

## 流通式连接件 ARF 240

用于直接安装 12 mm 传感器的 PVC 流通式连接件

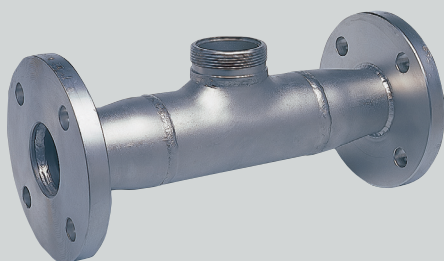
用于直接安装到横截面为 DN 50 的管道之中的直线型流通式连接件。可用于主流管路或旁路中的测量。不锈钢材料，也可在高温/高压条件下使用。适合各种 pH 传感器、氧化还原电压传感器、温度传感器、导电式和电感式电导率传感器以及氧传感器的适配器。密封性好，也适用于测量微量氧。在安装较大传感器的情况下，例如电感式电导率传感器，由于适当扩大了横截面，没有明显的压力损失。内置电解质储存容器的防护罩，用于可补充的充液式 pH 传感器。

### 应用领域

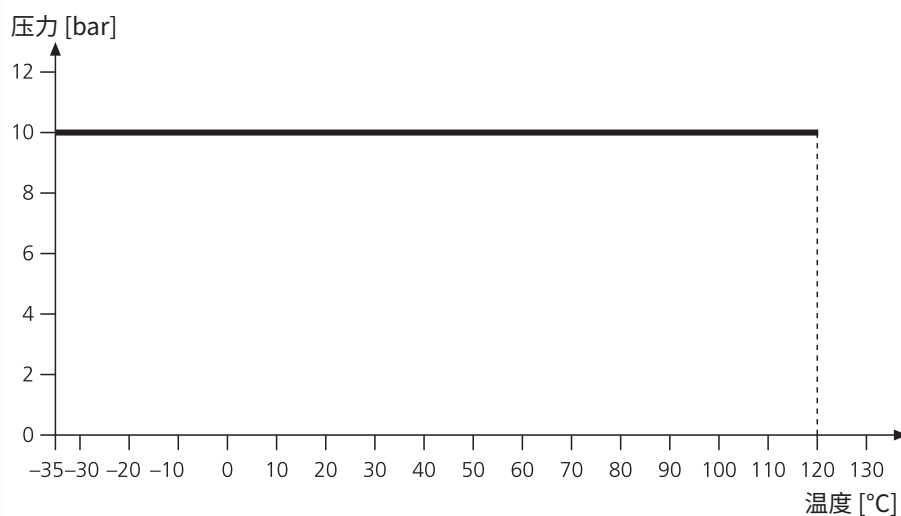
各种过程介质，尤其在高流速情况下；也可用于中度污染的环境

### 产品详情

- 提供各种传感器适配器，应用广泛
- 在主流管路或旁路中均可测量
- 材料为不锈钢 1.4571
- 内置传感器  
几乎不会引起压力损失



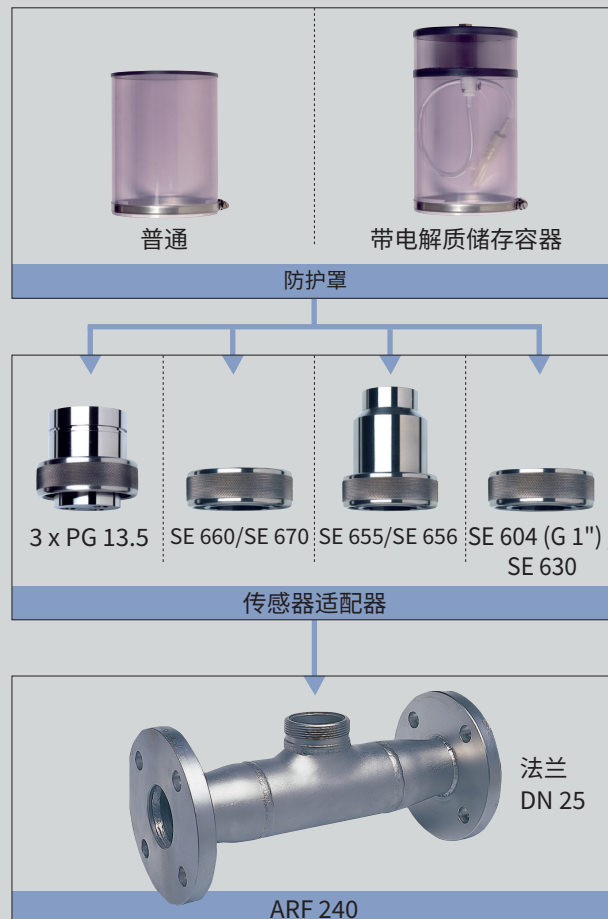
### 压力温度示意图



# 流通式连接件 ARF 240

## 模块化系统

该流通式连接件可搭配各种防护罩和传感器适配器。



## 技术参数

材料	1.4571 钢
过程接口	法兰 DN 50 PN 16
压力	最大 10 bar
温度	-35 ... +120°C
传感器适配器	参见产品系列 (第 206 页)

产品系列

材料	1.4571
传感器适配器	3 x PG 13.5 SE 660 SE 655 (X) / SE 656 (X) SE 604 (G1), SE 605 (G1) SE 557 (充液式, 耐压传感器) SE 670 SE 680
过程接口	法兰 DN 50 PN 16
过程接口 布置	180°
防护罩	无 普通 带电解质储存容器
密封材料	EPDM FKM FFKM

订货编号

ARF 240 /	□	□	□	□	□	□
	3	1	3	4	7	8
						E
						X
			1			
				1		
						0
						1
						2
			1/4			
						1
						2
						3

# 流通式连接件 ARF 240

## 尺寸图

