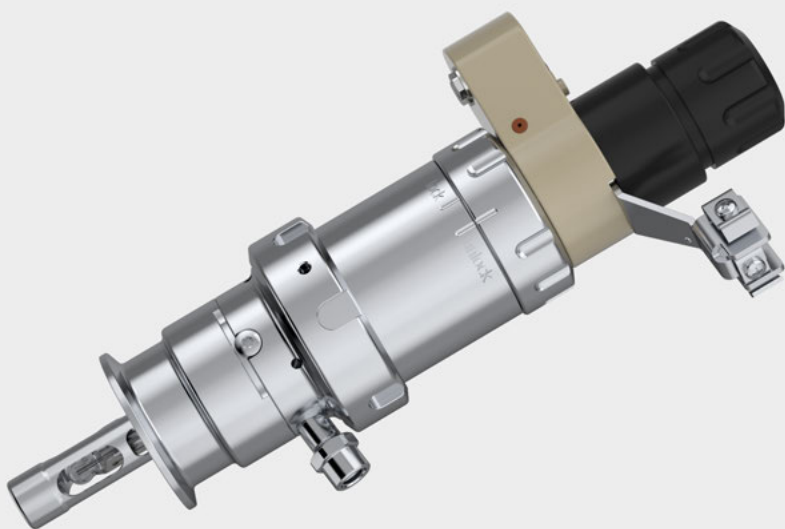


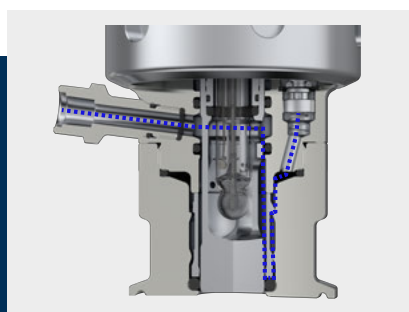
SensoGate WA130H

Armatura retrattile modulare, ad azionamento pneumatico, per applicazioni igieniche



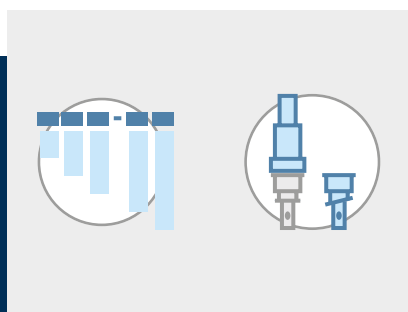
Armatura retrattile compatibile con cicli CIP/SIP per processi sterili nel settore alimentare, farmaceutico e delle biotecnologie

SensoGate WA130H è un'armatura retrattile igienica per sensori pH, redox, di conducibilità e di ossigeno da 225 mm. Consente sia il cambio del sensore durante il processo, sia la pulizia e la calibrazione automatica in combinazione con i sistemi di controllo Uniclean o Unical. Lo speciale sistema di isolamento separa il processo in modo sicuro in qualsiasi momento, anche durante il movimento. La funzione di sicurezza SensoLock impedisce l'inserimento senza sensore. L'armatura è adattabile a tutti i comuni raccordi a processo igienici.



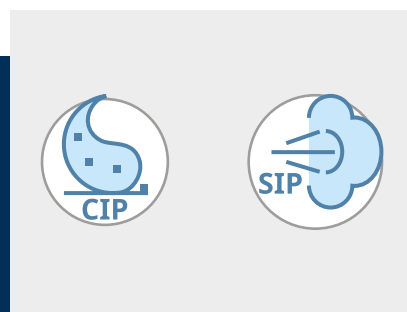
Design igienico

- Design rigorosamente privo di fessure e spazi morti
- Direzione del flusso ottimizzata per la pulizia del sensore e della guarnizione
- Superfici a contatto con il processo elettrolucidate



Versatile adattamento al sistema

- Comuni connessioni a processo igieniche
- Possibilità di impiegare diversi sensori e materiali delle guarnizioni
- Esecuzioni speciali su richiesta



Compatibilità verificata con cicli CIP/SIP

- Elevata resistenza a fluidi di pulizia e vapore caldo
- Profilo interno ottimizzato per una pulizia ottimale
- Compatibilità con cicli CIP/SIP certificata da istituto indipendente

Dati tecnici

Condizioni di processo

Temperatura di processo ammessa	0... 140 °C (32... 284 °F)
Pressione di processo relativa ammessa	-0,9... 10 bar (-13... 145 psi)

Condizioni di manutenzione (statica)

Intervallo di temperatura ammesso	0 ... 40 °C (32 ... 104 °F)
Pressione relativa ammessa	-0,9... 16 bar (-13... 232 psi)

Condizioni dei fluidi alimentati

Intervallo di temperatura ammesso	5... 60 °C (41... 140 °F)
Intervallo di temperatura ammesso utilizzando un collettore fluidi PEEK con collegamento integrato per fluidi aggiuntivi (collegamento opzione C)	135 °C (275 °F)
Pressione ammessa	6 bar (87 psi)
Pressione ammessa per controllo del sensore	4... 7 bar (58... 100,5 psi)

Condizioni ambientali

Temperatura ambiente	-10... 70 °C (14... 158 °F)
Tipo di protezione IP	IP66

Materiali

Materiale corpo	Acciaio inox, PP, PEEK
Materiali a contatto con il fluido	→ <i>Codice prodotto</i>

Sensori e interfacce di processo

Sensori	→ <i>Codice prodotto</i>
Connessioni a processo	→ <i>Codice prodotto</i>
Profondità di immersione	→ <i>Codice prodotto</i>

Collegamenti per fluidi ausiliari

Aria compressa per sensori pressurizzati	Bocchetta per tubi flessibili con diametro interno di 6 mm; pressione nella camera di pressione 0,5 ... 1 bar (7,25 ... 14,5 bar) tramite la pressione di processo di max. 7 bar (101,5 psi)
Deflusso per fluidi di lavaggio, pulizia o calibrazione	Bocchetta per tubi flessibili, EPDM, 3 m con diametro interno di 8 mm
Aria di controllo, fluidi di lavaggio e calibrazione	Connettore multiplo Unical 9000

Alimentazione aria compressa

Norma	A norma ISO 8573-1:2001
Classe di qualità	3.3.3 o 3.4.3
Classe del materiale solido	3 (max. 5 µm, max. 5 mg/m ³)
Contenuto d'acqua per temperature > 15 °C (59 °F)	Classe 4, punto di rugiada in pressione 3 °C (37,4 °F) o inferiore
Contenuto d'acqua per temperature 5... 15 °C (41 ... 59 °F)	Classe 3, punto di rugiada in pressione -20 °C (-4 °F) o inferiore
Contenuto d'olio	Classe 3 (max. 1 mg/m ³)

Dati generali

Peso	In base al materiale e alla versione
------	--------------------------------------

Codice prodotto

Dispositivo di base¹⁾		WA130H	-	-	-	-	-	-	-	-	-	-	-	-
Protezione da esplosioni	ATEX Zona 0		X											
	Senza		N											
Sensore	Sensore ø12 mm con PG13,5		0											
	Sensore pH ø12 mm con pressurizzazione; camera di pressione per alimentazione aria compressa		1											
	Sensore ottico ø12 mm con PG13,5		4											
Materiale guarnizioni	EPDM - FDA		E											
	FKM - FDA		F											
	FFKM/EPDM - FDA ²⁾		G											
	FFKM - FDA		H											
	EPDM - FDA - USP VI		U											
	FFKM - FDA - USP VI		W											
Materiali a contatto con il fluido ³⁾	1.4404/1.4404/1.4404		H											
Connessioni a processo	Attacco Ingold, 25 mm		H 0											
	Attacco Ingold igienico, 25 mm, scanalatura 29 mm		H 1											
	Tubo per latte DN 40		C 0											
	Tubo per latte DN 50		C 1											
	Tubo per latte DN 65		C 2											
	Tubo per latte DN 80		C 3											
	Tubo per latte DN 100		C 4											
	Clamp 1,5"		J 1											
	Clamp 2"		J 2											
	Clamp 2,5"		J 3											
	Clamp 3"		J 4											
	Clamp 3,5"		J 5											
	Clamp 2", obliquo		J G											
	Clamp 1,5", obliquo		J F											
	BioControl DS 50		L 1											
	BioControl DS 65		L 2											
	Clamp 2,5", obliquo		J K											
	Varivent (da DN 50)		V 1											
	Varivent (da DN 65 corto, da DN 80 lungo)		V 2											
	Varivent, obliquo 12° (da DN 50)		V 4											
Profondità di immersione	Corta										A			
	Lunga										B			
Collegamento	Collettore fluidi PEEK											B		
	Collettore fluidi PEEK con collegamento integrato per fluido aggiuntivo											C		
	Collettore fluidi PEEK, camera di calibrazione con collegamento per fluido aggiuntivo											D		

1) Versione igienica, dispositivo di base con azionamento pneum. incl. 2 interruttori di finecorsa e 2 collegamenti di lavaggio, versione in acciaio inox

2) Guarnizioni a contatto con il processo/guarnizioni a contatto con i fluidi di lavaggio

3) Combinazioni di materiali: parte della camera di calibrazione a contatto con il processo/parte della camera di calibrazione a contatto con i fluidi di lavaggio/tubo di immersione.

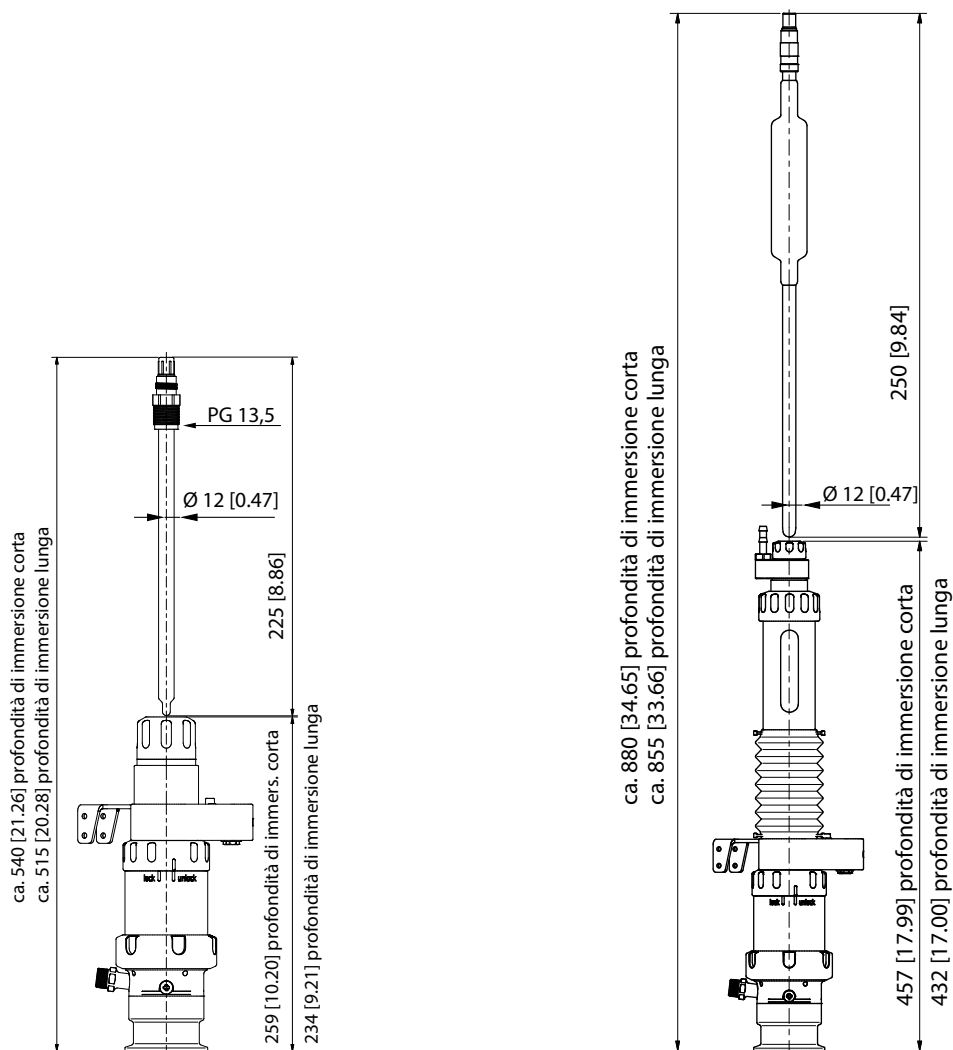
Dispositivo di base ¹⁾	WA130H	-	-	-	-	-	-	-	-	-	-	-
Esecuzione speciale	Senza	-	0	0	0							
	Dotazione con grasso speciale (fornitura del cliente)	-	0	0	1							
	Scheda tecnica speciale specifica per cliente	-	0	0	F							
	Tubo di immersione con 2 ponticelli per fluidi pastosi	-	0	0	P							

Dimensioni

Nota: Tutte le dimensioni sono indicate in millimetri [pollici].

Armatura retrattile per sensori a elettrolita solido, profondità di immersione corta e lunga

Armatura retrattile per sensori a elettrolita liquido, profondità di immersione corta e lunga



Knick
Elektronische Messgeräte
GmbH & Co. KG

Beuckestraße 22, 14163 Berlin
Germania
Tel.: +49 30 80191-0
Fax: +49 30 80191-200
info@knick.de • www.knick-international.com

Con riserva di modifiche.