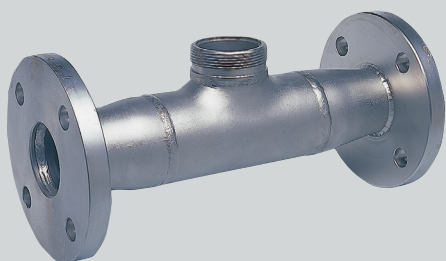


## Armatura passante ARF 240

Armatura passante in PVC per installazione diretta di un sensore da 12 mm



Armatura passante lineare per il montaggio diretto in tubazioni con sezione DN 50. Utilizzabile per misurazioni nel flusso principale o nel bypass. Materiale acciaio inox, utilizzabile anche ad alte temperature/ pressioni. Adattatore per l'impiego dei più svariati sensori pH, di potenziale Redox, temperatura, conducibilità induttiva e conduttiva e ossigeno. Grazie alla tenuta ermetica è adatta anche per la misurazione di tracce di ossigeno. In caso di installazione di sensori più grandi, ad esempio sensori di conducibilità induttiva, grazie un adeguato aumento della sezione non si ha alcuna perdita di pressione rilevante. Cappuccio di protezione con scorta di elettrolita integrata per sensori pH riempiti con fluido e rabboccabili.

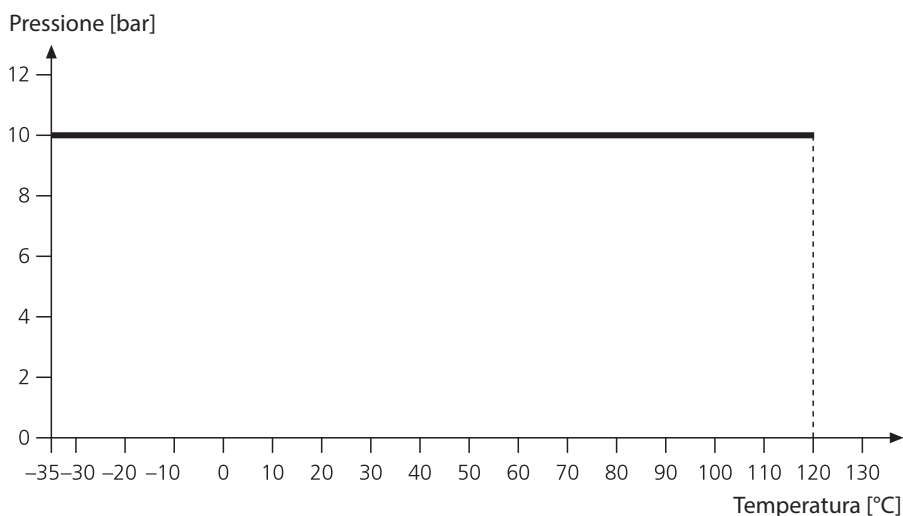
### Applicazioni

Molteplici fluidi di processo, in particolare in presenza di alte velocità di flusso; anche moderatamente sporchi

### Caratteristiche

- Utilizzabile in modo universale grazie a diversi adattatori per sensori
- Misurazione nel flusso principale o nel bypass
- Materiale acciaio inox 1.4571
- Praticamente nessuna perdita di pressione grazie ai sensori integrati

### Diagramma pressione-temperatura



# Armatura passante ARF 240

## Sistema modulare

Per questa armatura passante sono disponibili diversi cappucci di protezione e adattatori per sensori.



## Dati tecnici

Materiale	Acciaio 1.4571
Connessione a processo	Flange DN 50 PN 16
Pressione	Max. 10 bar
Temperatura	-35 ... +120 °C
Adattatore per sensore	Vedere Prodotti (pagina 206)

Prodotti

		N. ordine					
		ARF 240 /					
Materiale Adattatore per sensore	1,4571	3					
	3 x PG 13,5	1					
	SE 660	3					
	SE 655 (X) / SE 656 (X)	4					
	SE 604 (G1), SE 605 (G1)	7					
	SE 557 (sensore riempito con liquido, pressurizzabile)	8			0		
	SE 670	E					
	SE 680	X					
Connessione a processo	Flangia DN 50 PN 16		1				
Disposizione connessione a processo	180°			1			
Cappuccio di protezione	Senza				0		
	Normale				1		
	Con recipiente per elettrolita di scorta	1/4			2		
Materiale guarnizione	EPDM					1	
	FKM					2	
	FFKM					3	

# Armatura passante ARF 240

## Dimensioni

