



WARNUNG! Explosionsgefahr

Anschluss und Trennen elektrischer Betriebsmittel ist nur bei ausgeschalteter Spannungsversorgung oder bei der Sicherstellung einer nichtexplosionsgefährdeten Atmosphäre erlaubt. Das Warnsymbol auf der Anschlussklemmenabdeckung bedeutet, dass die Abdeckung nur im spannungslosen Zustand entfernt werden darf.

Lesen Sie diese Betriebsanleitung und befolgen Sie die Sicherheitshinweise.

Sicherheitshinweise

Die Klemmenabdeckung ZU1042 darf nur durch vom Betreiber autorisiertes, qualifiziertes Fachpersonal installiert werden.

Erst nach der fachgerechten Installation darf das Gerät mit Hilfsenergie versorgt werden.

Die am Errichtungsort geltenden Bestimmungen und Normen für die Errichtung von elektrischen Anlagen im Ex-Bereich sind zu beachten.

Zur Orientierung siehe IEC 60079-14, EU-Richtlinien 2014/34/EU und 1999/92/EG (ATEX), NFPA 70 (NEC), ANSI/ISA-RP12.06.01.

Die Sicherheitshinweise in der Betriebsanleitung des Protos 3400X sind zu beachten!

Ex-Kennzeichnung Protos 3400X mit ZU1042:

Ex ec mc [ia Ga] IIC T4 Gc

Ex tc [ia Da] IIIC T70 °C Dc

Power: $U_m = 253 \text{ V AC/DC}$

Signals: $U_m = 60 \text{ V SELV/PELV}$

Von ZU1042 abgedeckte Anschlussklemmen dürfen nicht an eigensichere Stromkreise angeschlossen werden!

Bestimmungsgemäßer Gebrauch

Die Anschlussklemmenabdeckung ZU1042 dient dem Ersatz der vorhandenen Netzklemmenabdeckung und ermöglicht es, sowohl nichteigensichere als auch eigensichere Stromkreise an Protos 3400X anzuschließen. Dadurch kann elektronisches Zubehör vor den Ein- und Ausgängen von Modul BASE entfallen.

ZU1042 deckt die Anschlussklemmen für Eingänge OK1 und OK2, für Stromausgänge I1 und I2 und für Schaltkontakte K1, K2, K3 und K4 ab. Es entfallen dadurch bis zu acht Ventilsteuerbausteine, Trennschaltverstärker, Trenner ohne Hilfsenergie oder Barrieren.

The Art of Measuring.

Knick

deutsch

ZU1042
Anschlussklemmenabdeckung
Analysenmesssystem Protos 3400X



Knick
Elektronische Messgeräte GmbH & Co. KG

Beuckestraße 22
14136 Berlin

Germany

Tel.: +49 30 80191-0

Fax: +49 30 80191-200

Internet: www.knick.de

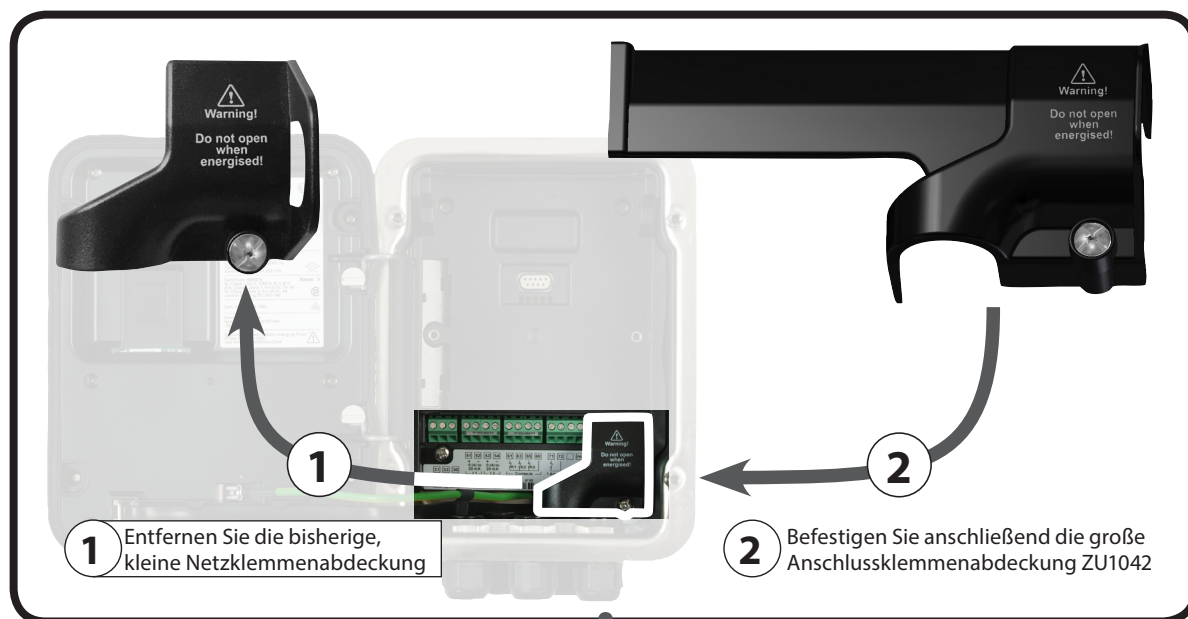
E-Mail: info@knick.de



TA-ZU1042-KNX01 20170704

Demontage / Montage

Sie benötigen einen Schlitz- oder Kreuzschlitzschraubendreher der Größe PZ2.



Die Installation von Protos 3400X mit ZU1042 ist im nichtexplosionsgefährdeten Bereich und im explosionsgefährdeten Bereich zulässig. Sie bietet Geräteschutzniveau EPL Gc oder EPC Dc.

Protos Mess- und Kommunikationsmodule für den Anschluss von Sensoren oder anderer eigensicherer Betriebsmittel bieten Geräteschutzniveau bis EPL Ga oder EPL Da.



WARNING! Explosion Hazard

Do not connect or disconnect electrical equipment unless power has been removed or the area is known to be non-hazardous. The safety alert symbol on the terminal cover means that you must disconnect the power supply before removing the terminal cover.

Read these instructions for use and follow the safety instructions.

Safety Instructions

The ZU1042 terminal cover must be installed only by qualified and specially trained personnel authorized by the operating company. Do not connect the device to the power supply before it is professionally installed.

Observe all applicable local codes and standards for the installation of electrical equipment in hazardous locations.

For orientation, please refer to IEC 60079-14, EU directives 2014/34/EU and 1999/92/EC (ATEX), NFPA 70 (NEC), ANSI/ISA-RP12.06.01.

Follow the safety instructions given in the Protos 3400X user manual.

Ex marking of Protos 3400X with ZU1042:

Ex ec mc [ia Ga] IIC T4 Gc

Ex tc [ia Da] IIIC T70 °C Dc

Power: $U_m = 253 \text{ V AC/DC}$

Signals: $U_m = 60 \text{ V SELV/PELV}$

NEVER connect a terminal which is covered by ZU1042 to an intrinsically safe circuit.

Intended Use

The ZU1042 terminal cover is used as a replacement for the existing mains terminal cover. With the ZU 1042 terminal cover attached, you can connect non-intrinsically safe circuits as well as intrinsically safe circuits to the Protos 3400X. Electronic equipment at the inputs and outputs of the BASE module is not required.

ZU1042 covers the terminals for the OK1 and OK2 inputs, for the I1 and I2 current outputs, and for the K1, K2, K3, K4 relay contacts. Up to eight valve control modules, switch amplifiers, loop-powered isolators, or barriers can be omitted.

The Art of Measuring.

Knick

English

ZU1042
Terminal Cover for Protos 3400X
Process Analysis System



Knick
Elektronische Messgeräte GmbH & Co. KG

Beuckestraße 22
14136 Berlin

Germany

Phone: +49 30 80191-0

Fax: +49 30 80191-200

Web: www.knick.de

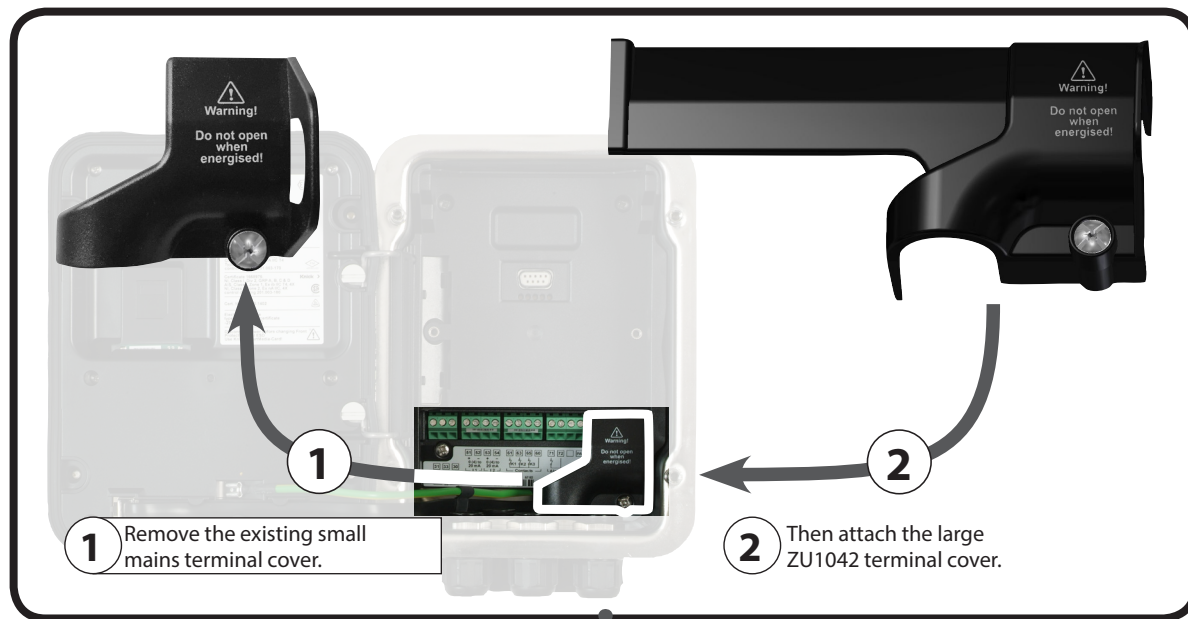
Email: info@knick.de



TA-ZU1042-KNX01 20170704

Disassembly / Assembly

You require a slotted screwdriver or a PZ2 Pozidriv screwdriver.



With ZU1042, the Protos 3400X may be installed either in a safe area or in a hazardous area in the presence of potentially explosive substances. It provides equipment protection level EPL Gc or EPC Dc.

The Protos measuring and communication modules for connecting sensor or other intrinsically safe equipment provide an equipment protection level up to EPL Ga or EPL Da.