



Portasondas de inmersión ARD 220

Medición simultánea con hasta 3 sensores

Portasondas de inmersión universal de acero inoxidable (1.4571), adaptable de forma personalizada a los requisitos del proceso mediante diferentes adaptadores de sensor, profundidades de inmersión, juntas y conexiones de proceso. Resistente a la suciedad gracias a su diseño liso y libre de incrustaciones. El acero inoxidable de alta calidad 1.4571 permite utilizar el portasondas incluso a altas presiones y temperaturas.

Aplicaciones

Industria química y petroquímica, centrales eléctricas, galvanización, procesamiento de minerales; alta estabilidad y resistencia a la torsión.

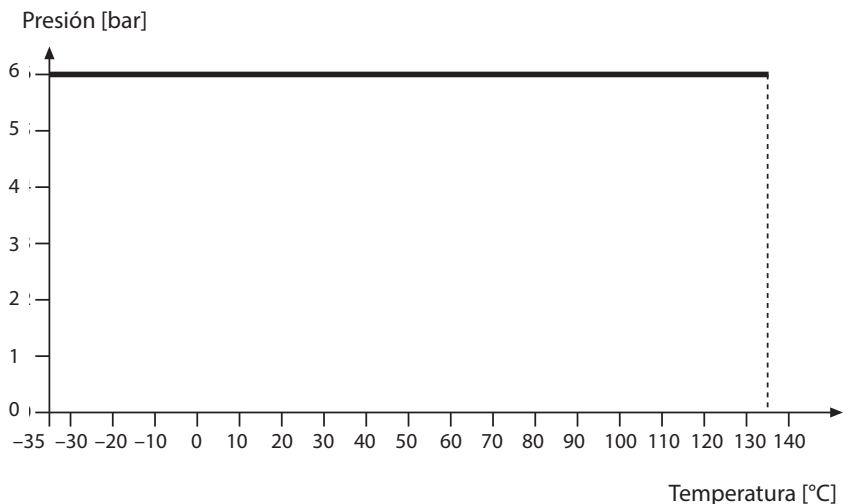
Hechos y características

- Se puede adaptar prácticamente a cualquier proceso gracias a las distintas longitudes: 260 a 2000 mm
- Material: acero inoxidable 1.4571
- Adaptador de sensor: 3 x PG 13,5, SE 670 G1/SE 655, SE 656 (G $\frac{3}{4}$ "/SE 680/G1 para SE 604-MS, SE 605-MS, SE 630-MS
- Puede funcionar con SE 560 (sensor de pH con electrolito líquido rellenable)
- Conexiones de proceso: bridas, abrazaderas de tubo, suspensión por cable
- Medición en calderas, depósitos y canales
- Montaje del sensor no susceptible a la suciedad

Datos técnicos

Material:	véase el programa de entrega
Conexión de proceso:	véase el programa de entrega
Longitud nominal:	véase el programa de entrega
Diámetro:	Ø 63 mm
Presión:	6 bar
Temperatura:	-35 ... 135 °C
Adaptador de sensor:	véase el programa de entrega

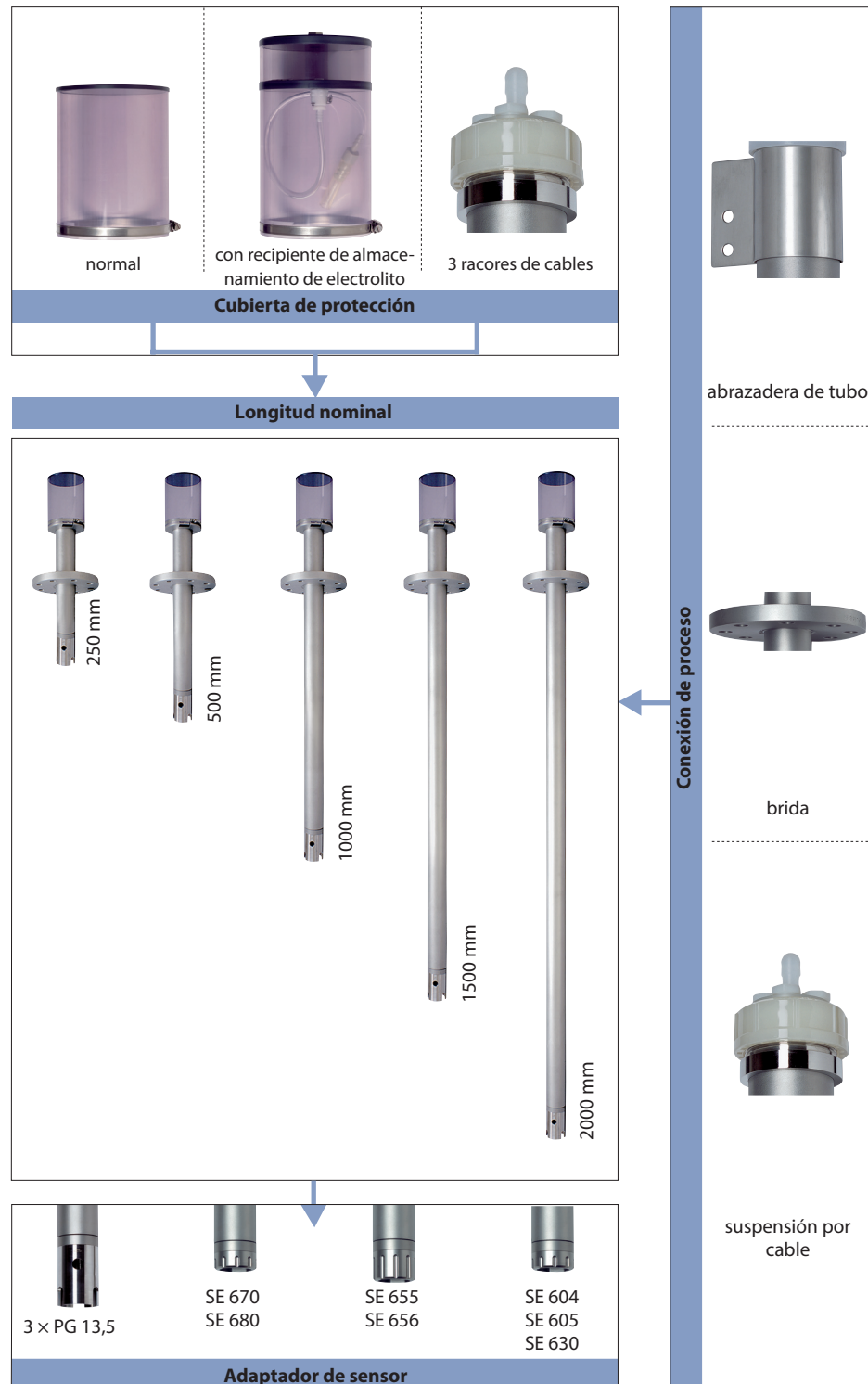
Diagrama de presión y temperatura



Portasondas de inmersión ARD 220

Sistema modular

Este portasondas de inmersión está disponible en 5 longitudes nominales diferentes (más longitudes nominales a petición). Distintas cubiertas de protección, conexiones de proceso y adaptadores de sensor completan este sistema modular.

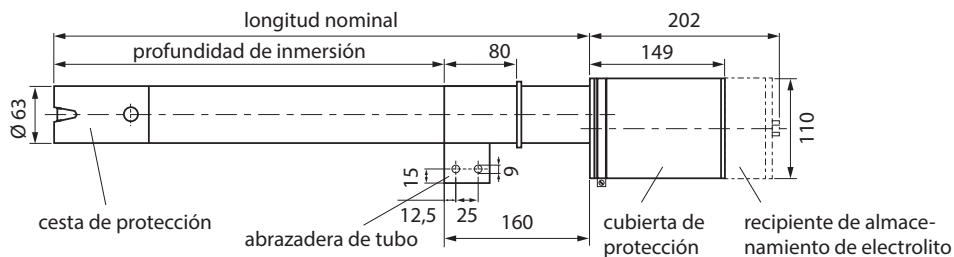


Programa de entrega

Material 1.4571	ARD 220/	3					
Adaptador de sensor	3 x PG 13,5 3 x PG 13,5 con instalación de limpieza axial (PVDF) SE 655 (X)/SE 656 (X) SE 604 (G1), SE 605 (G1), SE 630 (G1) SE 670	1 A 4 7 E					
Conexión de proceso	no abrazadera de tubo brida fija DN 65 PN 16 suspensión por cable brida fija DN 100 PN 16 brida fija DN 80 PN 16	0 2 3 4 5 A			1	3	
Longitud nominal [mm]	260 500 1000 1500 2000				1 2 3 4 5		
Cubierta de protección	normal con recipiente de almacenamiento de electrolito 3 racores de cables						1 2 3
Material de obturación	EPDM FKM FFKM						1 2 3

Dibujos acotados

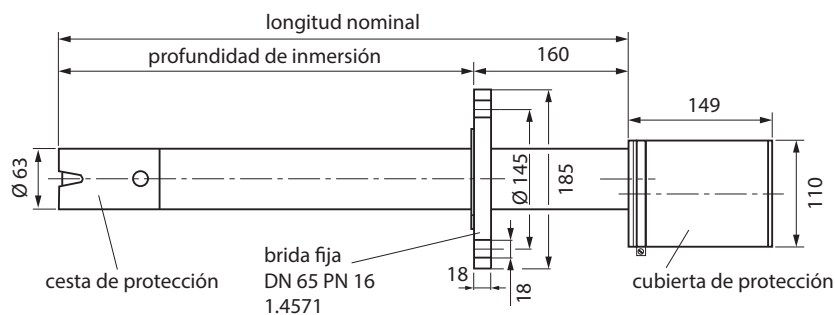
Abrazadera de tubo



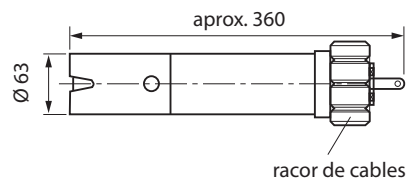
Portasondas de inmersión ARD 220

Continuación – Dibujos acotados

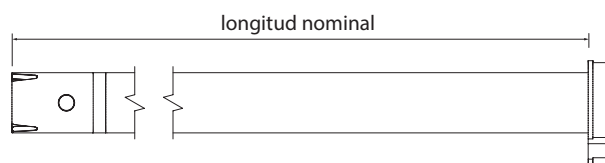
Brida DN 65 PN 16



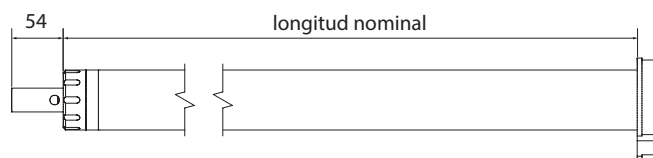
Versión de inmersión con racor de cables y suspensión por cable



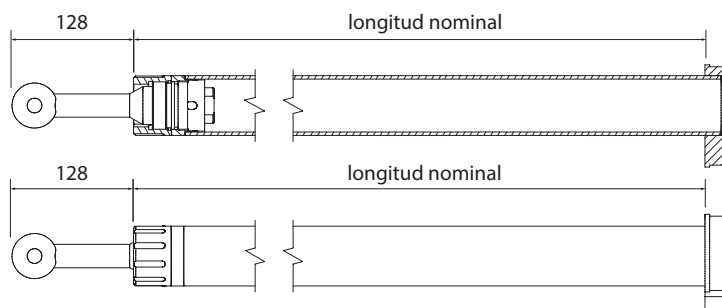
Adaptador de sensor 3 x PG 13,5



Adaptador de sensor para sensores de 2 electrodos SE 604



Adaptador de sensor para sensores inductivos SE 655/SE 656



Adaptador de sensor para sensores inductivos SE 670/G1

