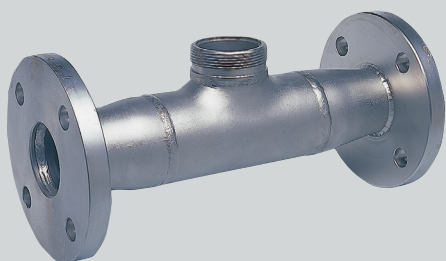


Portasondas de flujo continuo ARF 240

Portasondas de flujo continuo de PVC para montaje directo de un sensor de 12 mm



Portasondas de flujo continuo recto para montaje directo en tuberías con una sección DN 50. Se puede usar para mediciones en el flujo principal o en derivación. Material acero inoxidable, puede usarse también a altas temperaturas/presiones. Adaptador para el uso de los más diversos sensores de pH, tensión Redox, temperatura, conductividad conductiva e inductiva, así como oxígeno. Gracias a la estanqueidad, también es adecuado para la medición de trazas de oxígeno. Si se montan sensores más grandes, p. ej., sensores de conductividad inductivos, no se producen pérdidas de presión significativas gracias a una ampliación adecuada de la sección. Cubierta de protección con reserva de electrolito integrada para sensores de pH llenados con líquido, rellenables.

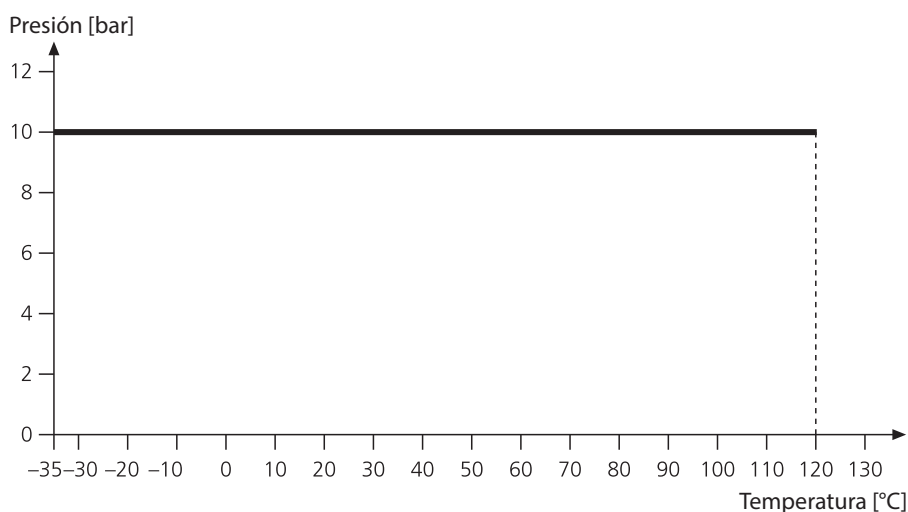
Aplicaciones

Diversos medios de proceso, especialmente en caso de velocidades de flujo elevadas; también moderadamente sucios

Hechos y características

- Uso universal gracias a diferentes adaptadores del sensor
- Medición en el flujo principal o derivación
- Material acero inoxidable 1.4571
- Prácticamente sin pérdida de presión gracias a los sensores integrados

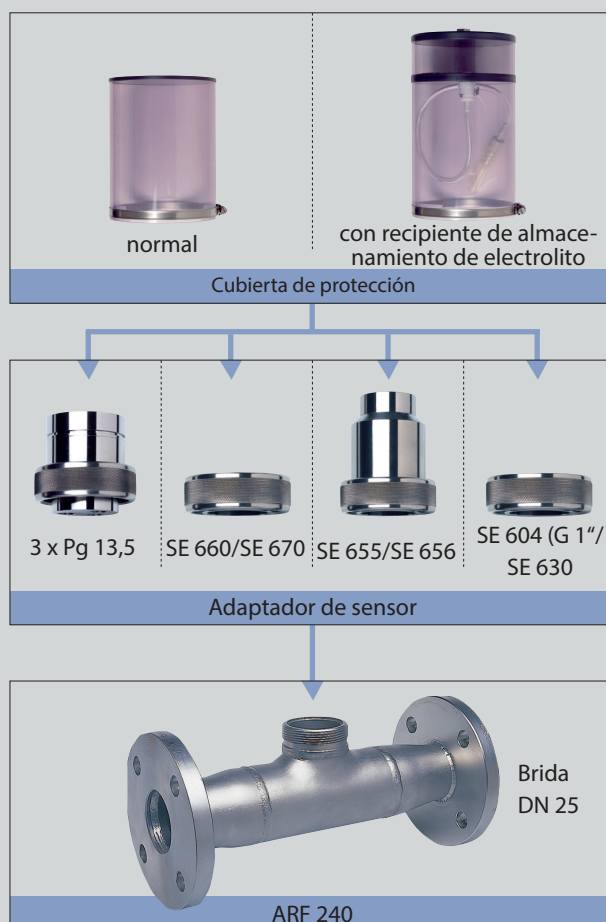
Diagrama de presión/temperatura



Portasondas de flujo continuo ARF 240

Sistema modular

Para este portasondas de flujo continuo se ofrecen diferentes cubiertas de protección y adaptadores del sensor.



Datos técnicos

Material	1.4571 acero
Conexión de proceso	Brida DN 50 PN 16
Presión	máx. 10 bar
Temperatura	-35 ... +120 °C
Adaptador de sensor	véase el programa de entrega (página 206)

Programa de entrega

Material	1.4571
Adaptador de sensor	3 x PG 13.5 SE 660 SE 655 (X)/SE 656 (X) SE 604 (G1), SE 605 (G1) SE 557 (sensor lleno de líquido, imprimible) SE 670 SE 680
Conexión de proceso	Brida DN 50 PN 16
Disposición conexión de proceso	180°
Cubierta de protección	no normal con recipiente de almacenamiento de electrolito
Material de obturación	EPDM FKM FFKM

Referencia						
ARF 240/	<input type="checkbox"/>	<input type="checkbox"/>	<input type="checkbox"/>	<input type="checkbox"/>	<input type="checkbox"/>	<input type="checkbox"/>
	3					
		1				
		3				
		4				
		7				
		8			0	
		E				
		X				
			1			
				1		
					0	
					1	
					2	
						1
						2
						3

Portasondas de flujo continuo ARF 240

Dibujos acotados

