

Zentrale

Beuckestr. 22 • 14163 Berlin
Deutschland
Tel.: +49 30 80191-0
Fax: +49 30 80191-200
info@knick.de
www.knick.de

Lokale Vertretungen

www.knick-international.com

Copyright 2021 • Änderungen vorbehalten
Version 1
Dieses Dokument wurde veröffentlicht am 09.02.2021

TA-ZU1124-KNXX01



Bestimmungsgemäßer Gebrauch

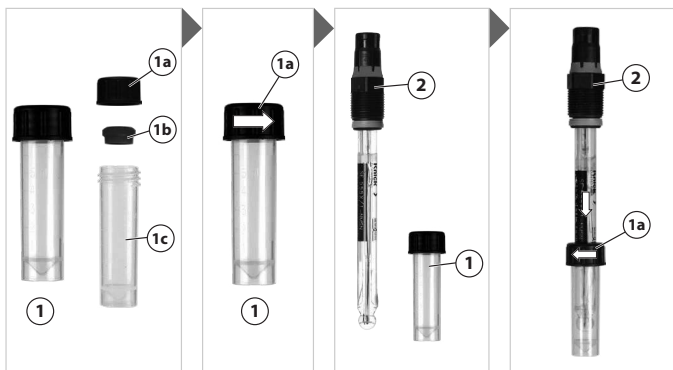
Die Wässerungskappe ZU1124 ist geeignet für pH-Sensoren mit 12 mm Durchmesser und schützt diese beim Transport vor Glasbruch. Mit 3 mol/l KCl gefüllt, hält sie die pH-Membran feucht.

Lieferumfang

- 10 Stück Wässerungskappen
- Betriebsanleitung

Installation

01. Wässerungskappe (**1**) auf Vollständigkeit prüfen:
 - ✓ Drehverschluss (**1a**)
 - ✓ Dichtung (**1b**)
 - ✓ Behälter (**1c**)
02. Drehverschluss (**1a**) lösen und 3 mol/l KCl einfüllen (max. 5 ml).
03. Sensor (**2**) in die Wässerungskappe (**1**) einschieben.
04. Drehverschluss (**1a**) festschrauben.



Betriebsanleitung

ZU1124

Wässerungskappe zur Transport-
sicherung von pH-Sensoren



Vor Installation lesen.
Für künftige Verwendung aufbewahren.

www.knick.de

Ausbau

01. Drehverschluss (**1a**) lösen.
02. Sensor (**2**) aus der Wässerungskappe herausziehen.



Austausch der Dichtung

01. Drehverschluss (**1a**) abschrauben und vorhandene Dichtung (**1b**) entfernen.
02. Neue Dichtung (**1b**) auf Behälter (**1c**) stecken und Drehverschluss (**1a**) anschrauben.

Maße



Maße in Millimeter [Zoll]

Technische Daten

Material Behälter	PP
Material Dichtung	PP
Volumen Behälter	5 ml

Headquarters

Beuckestr. 22 • 14163 Berlin
Germany
Phone: +49 30 80191-0
Fax: +49 30 80191-200
info@knick.de
www.knick.de

Local Contacts

www.knick-international.com

Copyright 2021 • Subject to change

Version 1

This document was published on February 9, 2021.

Intended Use

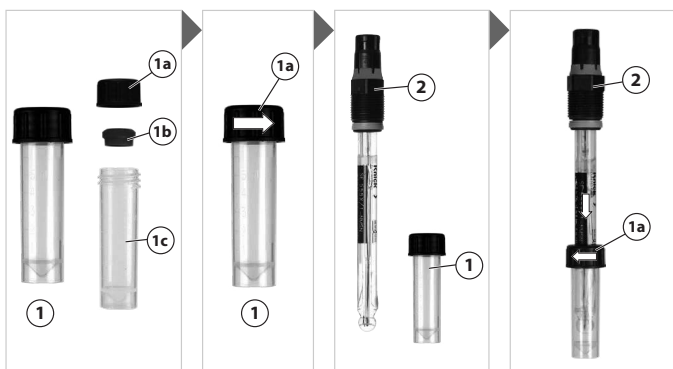
The ZU1124 watering cap is used to protect pH sensors with a diameter of 12 mm from glass breakage during transport. Filled with 3 mol/l KCl, it keeps the pH membrane moist.

Package Contents

- 10 watering caps
- User manual

Installation

01. Check to make sure the watering cap **(1)** is complete:
 - ✓ Screw cap **(1a)**
 - ✓ Gasket **(1b)**
 - ✓ Container **(1c)**
02. Undo the screw cap **(1a)** and pour in 3 mol/l KCl (max. 5 ml).
03. Push the sensor **(2)** into the watering cap **(1)**.
04. Tighten the screw cap **(1a)**.



Read before installation.
Keep for future use.

www.knick.de

Removal

01. Undo the screw cap **(1a)**.
02. Pull the sensor **(2)** out of the watering cap.



Replacing the Gasket

01. Undo the screw cap **(1a)** and remove the existing gasket **(1b)**.
02. Fit a new gasket **(1b)** on the container **(1c)** and screw on the screw cap **(1a)**.

Dimensions



Dimensions in mm [inches]

Specifications

Container material	PP
Gasket material	PP
Container volume	5 ml